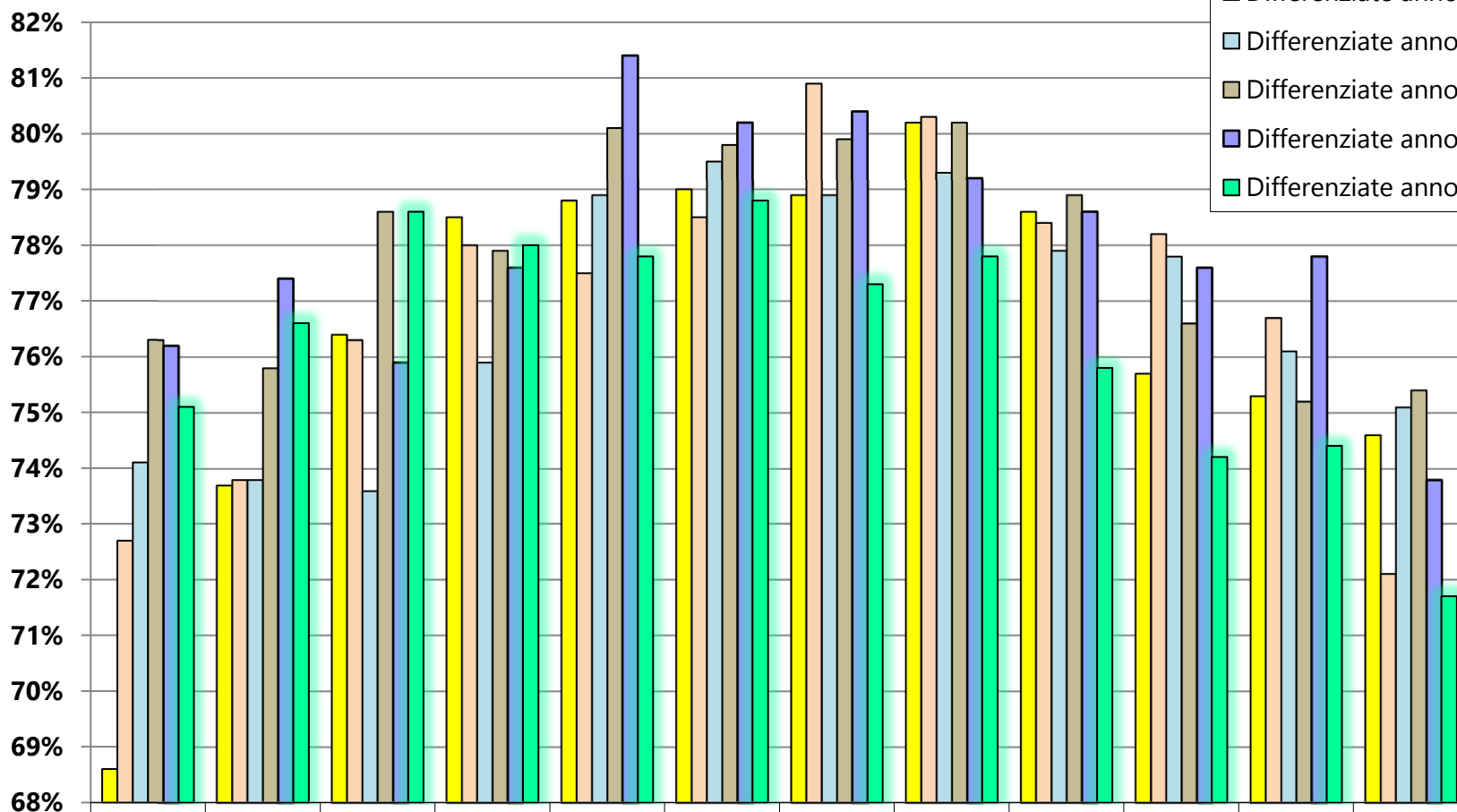


### Raccolta Differenziata - Andamento Mensile in percentuale



	gen	feb	mar	apr	mag	giu	lug	ago	set	ott	nov	dic
<span style="color: yellow;">■</span> Differenziate anno 2016	69%	74%	76%	79%	79%	79%	79%	80%	79%	76%	75%	75%
<span style="color: orange;">■</span> Differenziate anno 2017	73%	74%	76%	78%	78%	79%	81%	80%	78%	78%	77%	72%
<span style="color: lightblue;">■</span> Differenziate anno 2018	74%	74%	74%	76%	79%	80%	79%	79%	78%	78%	76%	75%
<span style="color: brown;">■</span> Differenziate anno 2019	76%	76%	79%	78%	80%	80%	80%	80%	79%	77%	75%	75%
<span style="color: purple;">■</span> Differenziate anno 2020	76%	77%	76%	78%	81%	80%	80%	79%	79%	78%	78%	74%
<span style="color: green;">■</span> Differenziate anno 2021	75%	77%	79%	78%	78%	79%	77%	78%	76%	74%	74%	72%

*N.B. - dal 2016, nell'indifferenziato, viene computato: sacco viola, gli ingombranti e le terre di spazzamento a smaltimento come previsto dal DM ambiente del 26/05/2016. I rifiuti cimiteriali sono considerati frazione neutra.*